

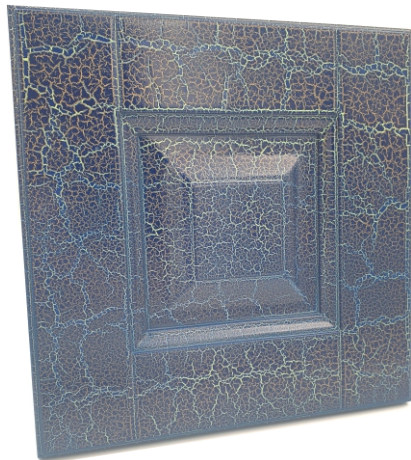


СПЕЦИАЛЬНЫЕ ЭФФЕКТЫ.

Отделка лакокрасочными материалами
TECHNOCOLOR и MILESI

Специальный эффект

КРАКОЛЕТ



Для достижения данного эффекта на загрунтованный фасад наносим эмаль, затем нитроцеллюлозный прозрачный лак, после чего наносим специальный эффект краколет TSE014-05, колерованный пигментными пастами CS. После достижения эффекта растрескивания перекрываем финишным покрытием.

Пример материалов для отделки:

PTS20701 - Изолятор

PPS20 - Грунт

RAL - Эмаль

LEC19812 - Нитроцеллюлозный лак

TSE014-05 + TSE3 5% - Краколет

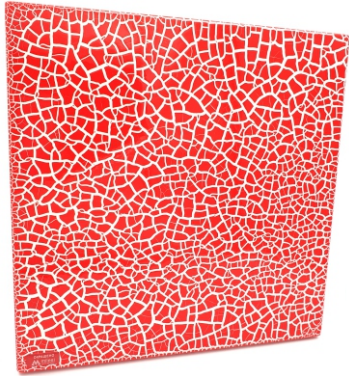
LEC19812 - Нитроцеллюлозный лак

TSE014-05+ CS70001 5% - Краколет

ATL500 - Лак акриловый

Специальный эффект

МОЗАИКА



Для достижения данного эффекта на загрунтованный фасад наносим эмаль, затем водный прозрачный лак, после чего наносим специальный эффект краколет TSE014-05, колерованный пигментными пастами CS. После достижения эффекта растрескивания перекрываем финишным покрытием.

Пример материалов для отделки:

LQA836 - Изолятор

LRR16 - Грунт

RAL - Эмаль

XGC32 - Водный лак

TSE014-05 RAL - Краколет

LDA401 - Лак прозрачный

Специальный эффект

SOFT-TOUCH

Soft-touch - это глубокоматовое покрытие, обладающее мягким и приятным тактильным эффектом. Используется в качестве финишного покрытия как для пигментной, так и для прозрачной отделки изделий.

Пример материалов для отделки:

PTS20701 - Изолятор

PPS20 - Грунт

RAL - Эмаль

ATL47 - Лак Soft-touch



Специальный эффект

РЖАВЧИНА



Для достижения данного эффекта на загрунтованный фасад наносим специальный эффект Железо, Медь или Латунь. После высыхания шлифуем поверхность. Затем наносим добавку D100 для создания специального эффекта ржавчины краскопультом с низким давлением воздуха. (Результат зависит от размера капель и обильности нанесения добавки) Покрываем акриловым матовым лаком.

Пример материалов для отделки:

PPS20 - Грунт белый
APL80093 / APL80048 / APL80094 -
Металлизированная эмаль
D100 - Спецэффект Ржавчина
ATL20005 - Лак прозрачный

Специальный эффект

БАРРИК



На отшлифованный фасад наносим спецэффект Баррик, который взаимодействует с танином, содержащимся в древесине, придавая ей эффект состаренного дерева. Далее производим отделку прозрачными акриловыми материалами.

Пример материалов для отделки:

HTL10002 - Спецэффект Баррик

ATL90005 - Лак-грунт глубокоматовый

ATL90005 - Лак-грунт глубокоматовый

Специальный эффект

ПЕСОК И ЦЕМЕНТ

Данный материал наносится шпателем на загрунтованную поверхность до образования желаемого рельефного рисунка в виде борозд и штрихов. При необходимости перекрываем водоразбавимым или акриловым лаком.

HPL70146 - эффект песок

HPL70145 - эффект цемент

Специальный эффект

ХРОМ



APL21081

Для достижения эффекта хромированной поверхности наносим грунт, затем черную эмаль и глянцевый лак. Спецэффект хром наносится на глянцевую поверхность с дальнейшим перекрытием глянцевым акриловым лаком.

Пример материалов для отделки:

PPS50277 - Грунт белый

RAL 9005 - Эмаль

ATL21226 - Лак глянцевый

APL21081 - Хром

ATL21226 - Лак глянцевый



APL22157



APL22158



APL22167



APL22501



APL23220



APL23221



APL23222



APL23223



APL23224



APL23225



APL23251

ЖИДКАЯ ПОТАЛЬ

Для имитации эффекта золочения наиболее распространенным и простым способом является использование жидкой потали. Поталь рекомендуется наносить на подложку схожего цвета, при необходимости перекрыть акриловым лаком.

Пример материалов для отделки:

PPS20 - Грунт белый, 2 слоя

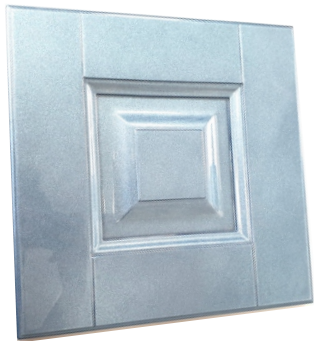
PPL RAL - Эмаль

APL 2XXXX - Поталь

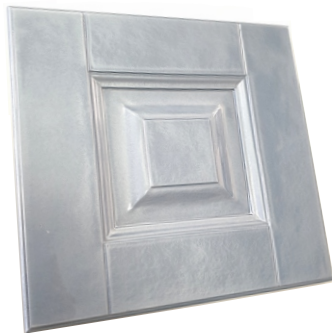
ATL500 - Лак глянцевый

Специальный эффект

ПЕРЛАМУТР



ATL22170



ATL80018

ATL80018 - Содержит крупные фракции перламутра, хорошо различимые на светлых тонах подложки

ATL22170 - Содержит более мелкие фракции перламутра, создавая 3D эффект «облачности». Рекомендуется наносить на темные тона подложки.

Пример материалов для отделки:

PPS50277 - Грунт белый

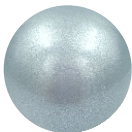
RAL - Эмаль

ATL80018/ATL22170 - Перламутр

ATL200 - Лак глянцевый



CS 00101



CS 00103



CS 00119



CS 00201



CS 00211



CS 00225



CS 00231



CS 00300



CS 00323



CS 00500



CS 00502



CS 524

ПЕРЛАМУТРОВЫЕ ПАСТЫ

Для создания перламутрового эффекта колеруем акриловый прозрачный конвертер специальными пигментными пастами серии CS. Результат отделки зависит от цвета подложки. Пасты можно смешивать между собой для достижения желаемого цвета.

Пример материалов для отделки:

PPS20 - Грунт белый, 2 слоя

PPL RAL 9005 - Эмаль черная

ATL2 + CS - Перламутровая эмаль

ATL200 - Лак акриловый глянцевый

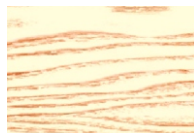
Цветная патина используется для создания эффекта состаривания, декапе, помогает сделать текстуру древесины более выраженной, благородной. Патинирующий состав наносится на эмаль или прозрачный грунт, после высыхания изделие шлифуется, оставляя состав в порах древесины, углублениях и на гранях.



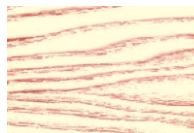
ПАТИНА



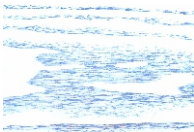
CQS1 желтый



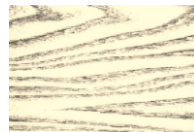
CQS2 оранжевый



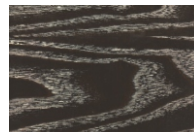
CQS3 красный



CQS8 синий

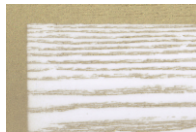


CQS9 черный



CQS10 белый

Металлизирующая патина используется для создания декоративного эффекта, подчеркивает поры изделия, создавая драгоценное мерцание. Патинирующий состав наносится на эмаль или прозрачный грунт, после высыхания изделие шлифуется, оставляя состав в порах древесины, углублениях и на гранях.



CQS41001



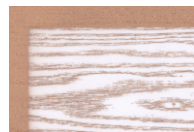
CQS41002



CQS42001



CQS43001



CQS44001



CQS41043

ПАТИНА МЕТАЛЛИК



Флуоресцентные



Краколет



Перламутровые



Эффект мрамора



Термоэффект

ОТДЕЛКА СТЕКЛА

На предварительно обезжиренную поверхность наносится акриловый или водоразбавимый материал с добавлением D1570. При необходимости дальнейшей декоративной отделки изделий все материалы наносятся в соответствии со спецификацией без добавления специальной добавки.

D1570 - специальная добавка для адгезии к стеклу универсальная:
Для акриловых материалов - 3%
Для водоразбавимых материалов - 2%
D81 - специальная добавка для адгезии к стеклу для акриловых ЛКМ - 2-3%
D82 - специальная добавка для адгезии к стеклу для водоразбавимых ЛКМ - 3-4%



ОТДЕЛКА ППУ И ПОЛИСТОУН

Для хорошей адгезии при отделке изделия из ППУ и полистоуна необходимо качественно обезжирить поверхность, затем использовать специальные адгезионные грунты серии PPS400XX. Дальнейшая отделка производится по выбранной технологии в соответствии со спецификацией.

Пример материалов для отделки:

PPS400XX - Грунт цветной для ППУ

RAL - Эмаль

CQS - Патина

ATL500 - Лак акриловый

МАРКЕРНАЯ ДОСКА

Изделие, покрытое данным материалом может использоваться для рисования специальным маркером, который с легкостью и не оставляя следов стирается губкой или влажной тканью.



МАГНИТНАЯ ДОСКА

Magnetis Effect

Данная эмаль позволит создать магнитную поверхность хорошего качества, которая сможет удерживать офисные и сувенирные магниты, например, для крепления заметок.



МЕЛОВАЯ ДОСКА

HPL90180

Материал, с помощью которого можно создать грифельное покрытие. Нанеся его на поверхность, вы получите возможность писать на ней мелом или меловым маркером.



МЕТАЛЛИЗИРОВАННАЯ ЭМАЛЬ



Используя металлизированные эмали для отделки различных материалов можно имитировать медь, латунь или железо. Данные эмали содержат частицы металла, которые отлично располировываются при использовании абразивов от P320 до P1500 поочередно, приобретая глубокий металлический блеск. Для усиления эффекта и придания изделию искусственного состаривания рекомендуется использовать патину.

APL80093 - Декоративный эффект МЕДЬ

APL80094 - Декоративный эффект ЛАТУНЬ

APL80048 - Декоративный эффект ЖЕЛЕЗО

Пример материалов для отделки:

PPS50 - Грунт белый

APL800XX - Металлизированная эмаль

ATL20 SM - Лак акриловый

CQS - Патина

ATL20 SM - Лак акриловый





Специальный эффект

ИНЕЙ

Для получения эффекта кристаллизации на загрунтованный фасад наносим эмаль, затем наносим спецэффект HTL10001, колерованный водными красителями. После достижения нужного эффекта перекрываем акриловым прозрачным лаком.

Пример материалов для отделки:

PPS20 - Грунт ПУ

ПУ RAL - Эмаль

HTL10001 + СТН - Иней

ATL20 SM - Лак акриловый



Специальный эффект

DESERT ROSE

Для получения данного эффекта на загрунтованный фасад наносим эмаль, затем HTL10001. После кристаллизации покрываем металлизированной патиной с последующим перекрытием акриловым прозрачным лаком.

Пример материалов для отделки:

PPS20 - Грунт ПУ

PPL20 - Эмаль белая

HTL10001 - Спецэффект Иней

CQS 4XXXX - Патина металллик

ATL20 SM - Лак акриловый

Эффект

РАЗМЫТИЕ



Для достижения данного эффекта на загрунтованный фасад наносим эмаль, затем перекрываем патиной. Далее размываем растворителем S10 при помощи краскопульта с низким давлением. В качестве финишного покрытия используем прозрачный лак.

Пример материалов для отделки:

APS20106 - Грунт белый

APL RAL - Эмаль

CQS 21-26 - Патина

ATL20 UM - Лак прозрачный

Эффект

КАМЕНЬ

Для достижения данного эффекта на загрунтованный фасад наносим эмаль, затем наносим красители при помощи краскопульта с минимальным давлением каплями. Далее наносим растворитель S10 таким же образом для достижения желаемого эффекта. Перекрываем прозрачным лаком. (В случае с гранитом можно использовать несколько красителей)



Пример материалов для отделки:

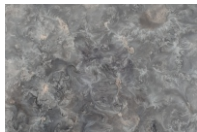
PPS20 - Грунт

RAL - Эмаль

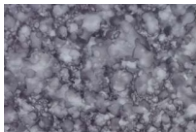
CTU, CQS- Краситель (каплями)

S10 - Растворитель (каплями)

ATL200 - Лак прозрачный



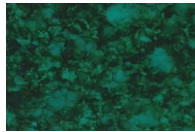
Яшма



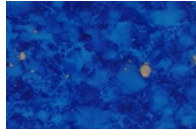
Серая яшма



Гранит



Малахит



Лазурит

Эффект

ДОЖДЬ



Эффект объемных капель достигается применением материалов УФ сушки с помощью лаконаливной машины с малой подачей материала. Сушим под УФ лампами. Затем наносится эмаль двух разных цветов с противоположных сторон под углом 30-35 градусов.

Пример материалов для отделки:

PPS20 - Грунт

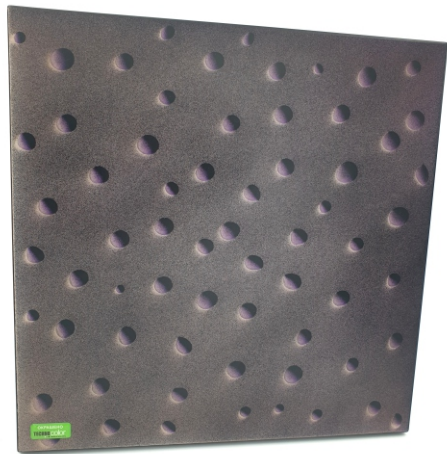
VTL60092 - УФ лак для лаконалива

RAL + RAL - Эмали

PTL20 SM - Лак прозрачный

Эффект

КАПЛИ



Для достижения данного эффекта на загрунтованный фасад наносим эмаль, затем при помощи пипетки формируем на плоскости капли воды. Не дожидаясь высыхания распыляем эмаль, разведенную большим количеством растворителя под углом 20-30 градусов. После полного высыхания материала перекрываем прозрачным лаком.

Пример материалов для отделки:

PTS 21812 - Грунт адгезивный

PTS20 - Грунт ПУ белый

RAL - Эмаль

ВОДА - Каплями

RAL + S10 - Эмаль

ATL20 SM - Лак прозрачный

Эффект

ШЕББИ-ШИК



Для достижения данного эффекта наносим 2 слоя грунта разных цветов, перекрываем эмалью и наносим патину. Далее крупными абразивами шлифуем выборочные участки покрытия до достижения желаемого эффекта. Перекрываем прозрачным лаком.

Пример материалов для отделки:

PPS 400XX - Грунт цветной

PPS20 - Грунт белый

RAL - Эмаль

CQS 21-26 - Патина

ATL20 - Лак прозрачный